

ハイプラックの近況をご報告いたします

うらかな好季節を迎え、過ごしやすい季節となりました。ハイプラックのすぐそばの二葉山にも青々とした新緑が美しく映えており、人々の目を和ませています。



ハイプラック正面玄関上に看板が設置されました。銀色の文字が青空に美しく映えています。

ミニ水族館の魚たちも元気に泳いでいます。

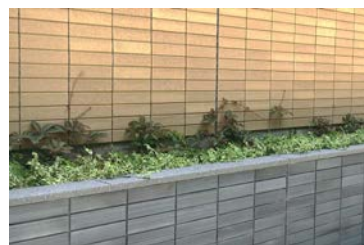


新規開業して半年を過ぎ、多くの患者様に放射線治療を提供させていただいております。現在は1日50名以上の患者様の治療をおこなっており、一重にご協力いただいております皆様のおかげと感謝しております。

ハイプラックは初めての春から夏を迎えようとしております。放射線治療科といえば、地下にある施設が多く、暗いイメージを持たれがちですが、ハイプラックはサンクンガーデンを設置し、地下にいなからもたっぷりの日差しを感じることができます。緑の植栽も開院当初は小さかったですが、勢いよく上に伸び大きく育ってきています。今後も県民の皆様にも親しまれる放射線治療センターであるために、努力を続けてまいります。

ツタが上へ上へ勢いよく成長しています。

サンクンガーデンからたっぷり日差しが入ります。



HIPRAC勤務のスタッフより一言リレー⑤ 事務部門



4月1日付けで、事務長を拝命いたしました山口浩央です。私は、県庁職員として長年、保健・医療・福祉行政に携わってきました。この度、ハイプラックで勤務することとなりましたが、患者さんが当センターの基本理念である「がん治療を より高度に より優しく」受けられるよう、努めて参りたいと思っています。どうぞ宜しくお願いします。
事務長：山口 事務職員：楠窪 橋垣

HIPRACに関する質問(診療・受診方法など)は、下記へお問い合わせください。

E mail: office@hiprac.jp

Address: 広島市東区二葉の里三丁目2番2号

Tel: 082-263-1330

Fax: 082-263-1331

HP: <http://www.hiprac.com>

HIPRAC
Hiroshima High Precision Radiotherapy Cancer Center

広島がん高精度放射線治療センター